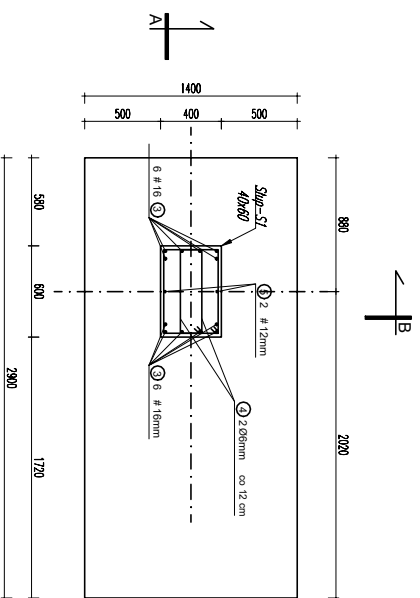
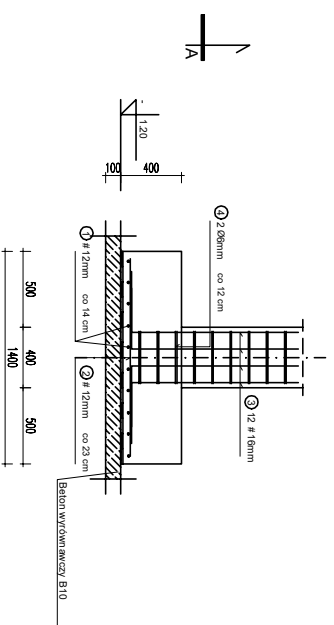
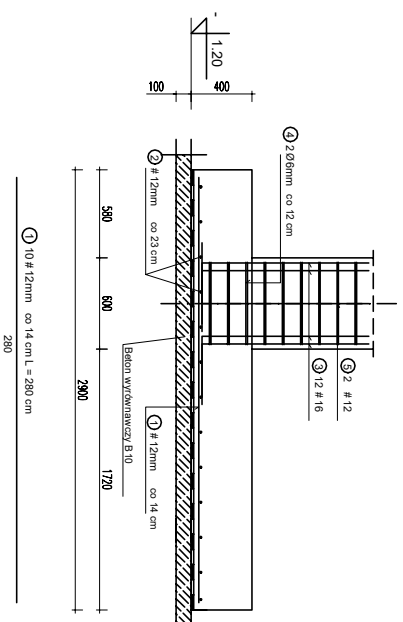


STOPA FUDNAMENTOWA SF1

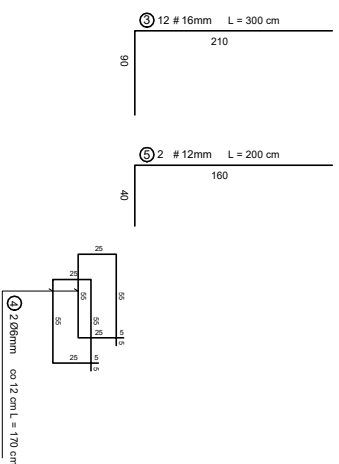
STOPA FUNDAMENTOWA 1.40 x 2.90 m szt. 10



PRZEKRÓJ A-A



② 13 # 12mm co 23 cm L = 130 cm



NR	Štepanica [mm]		Dugaost [m]	Izde [m ²]	DUGOŠĆ ČAKOVITA [m]		
	Ø	#			RB 500 SP		
					Ø 5	# 12	# 16
1		12	280	10		28,00	
2		12	130	13		16,50	
3		20	300	12			36,00
4	6		170	18	30,00		
5		12	200	2		4,00	
DUGOŠĆ OGOLEM [m]					30,60	48,90	36,00
MASA JEDINOSTNOVA [kg/m]					0,222	0,888	1,590
MASA OGOLEM [kg]					6,79	43,42	56,88
MASA RAZEM DLA 1 szl [kg]					107,19		
MASA RAZEM DLA 10 szl [kg]					1071,90		

WYKAZ STALI ZBROJENIOWE.

Objekt:	BUDYNEK MAGAZYNOWY		
Adres inwestycji:	GÓRZNO, dz. nr 386/1		
Investor:	MIASTO I GMINA GÓRZNO		
rys. nr	K2	skala:	1:50
branża:	Konstr.	data:	02.2028
projektant:	mgr inż. Sławomir Mańka ul. pol. 14/1900380004/10 do projektowania bez ograniczeń wpisany do Izby Inżynierów Budownictwa mgr inż. Marcin Jasniński		
zespół projektanta:	podpis:		